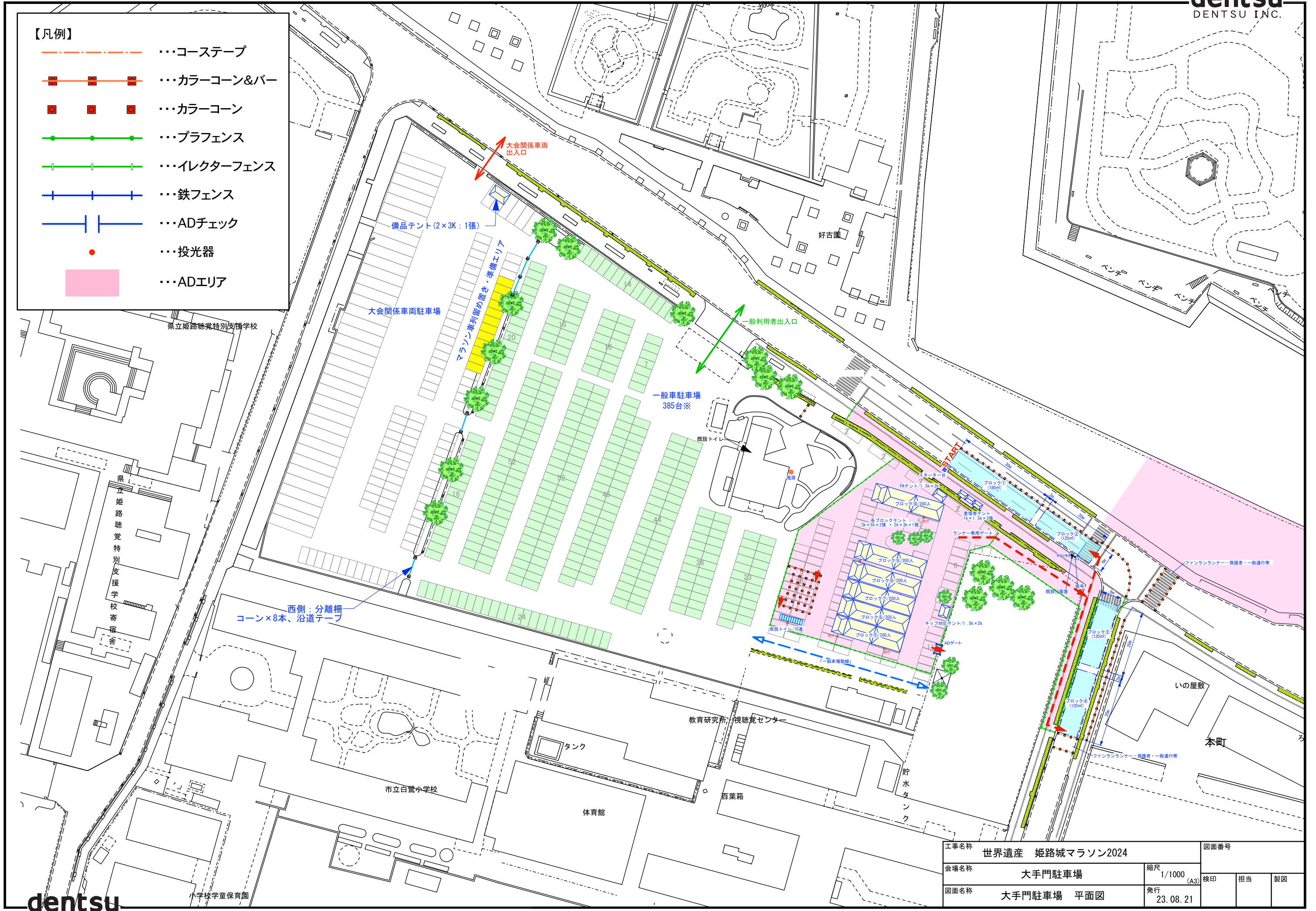


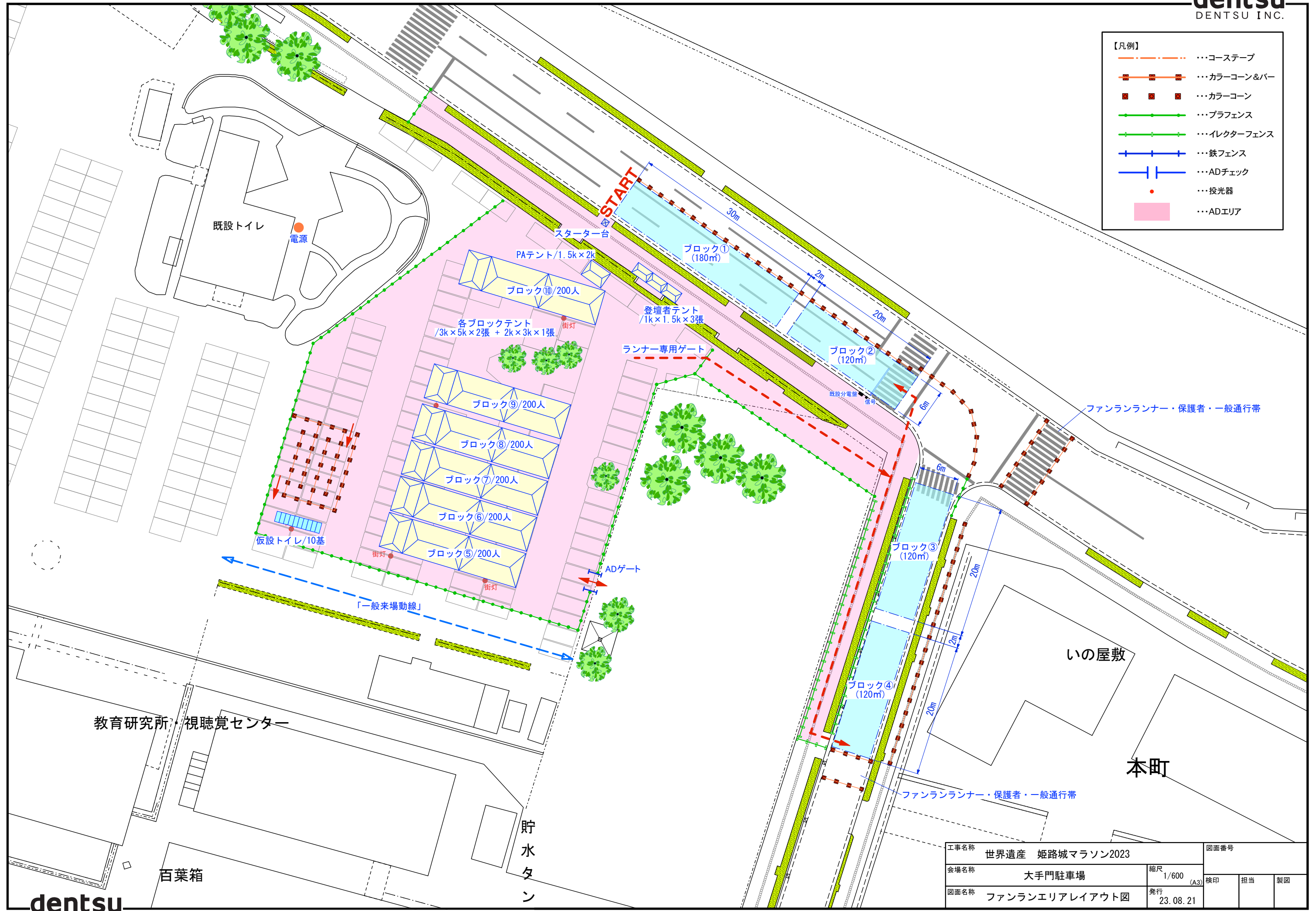
【凡例】

- · - · - ...コーステープ
- ■ ■ ...カラーコーン&バー
- ■ ■ ...カラーコーン
- ● ● ...プラフェンス
- + + + ...イレクターフェンス
- + + + ...鉄フェンス
- | | | ...ADチェック
- ...投光器
- ...ADエリア



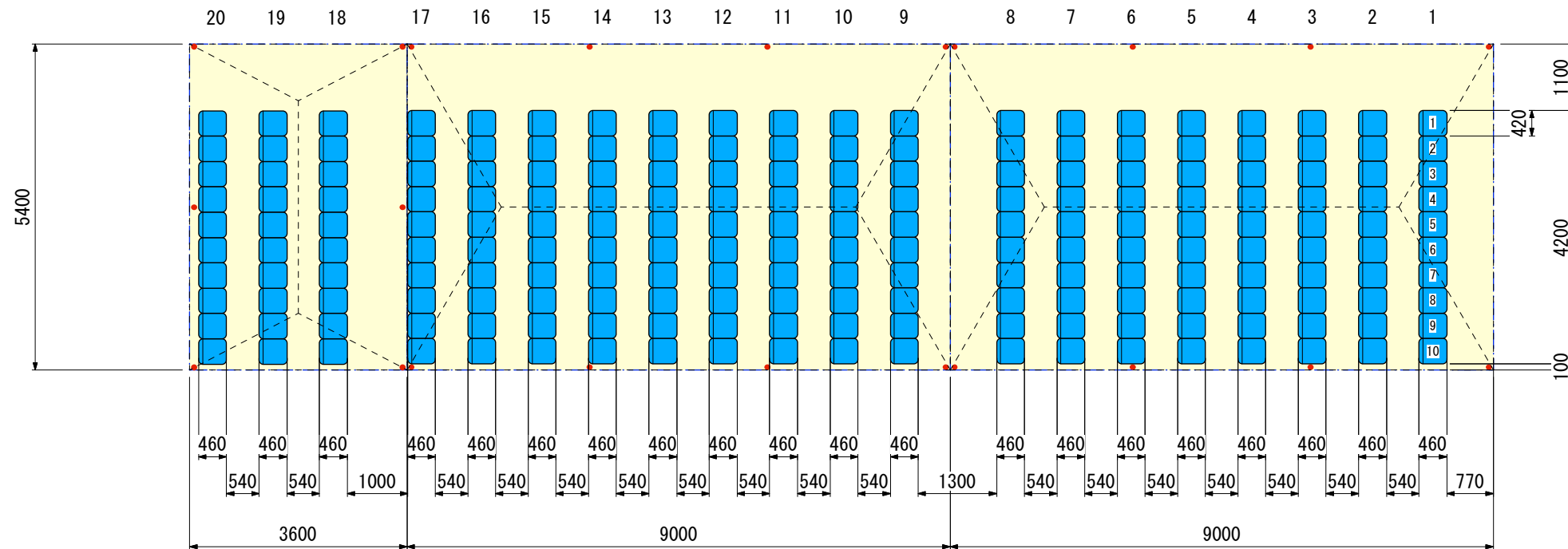
工事名称	世界遺産 姫路城マラソン2024			図面番号
会場名称	大手門駐車場	縮尺	1/1000	検印 担当 製図
図面名称	大手門駐車場 平面図	発行	23.08.21	

- 【凡例】
- コーステープ
  - カラーコーン&バー
  - カラーコーン
  - プラフェンス
  - イレクターフェンス
  - 鉄フェンス
  - ADチェック
  - 投光器
  - ADエリア



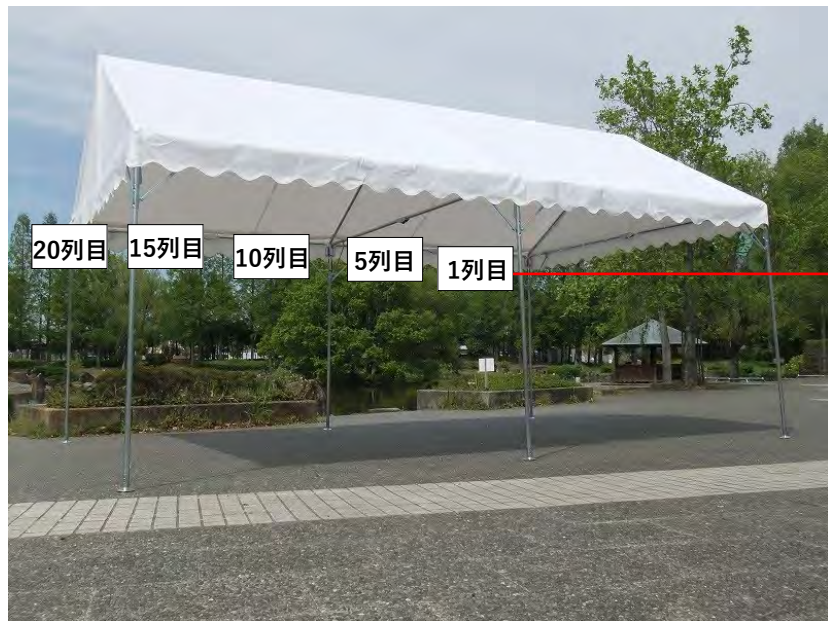
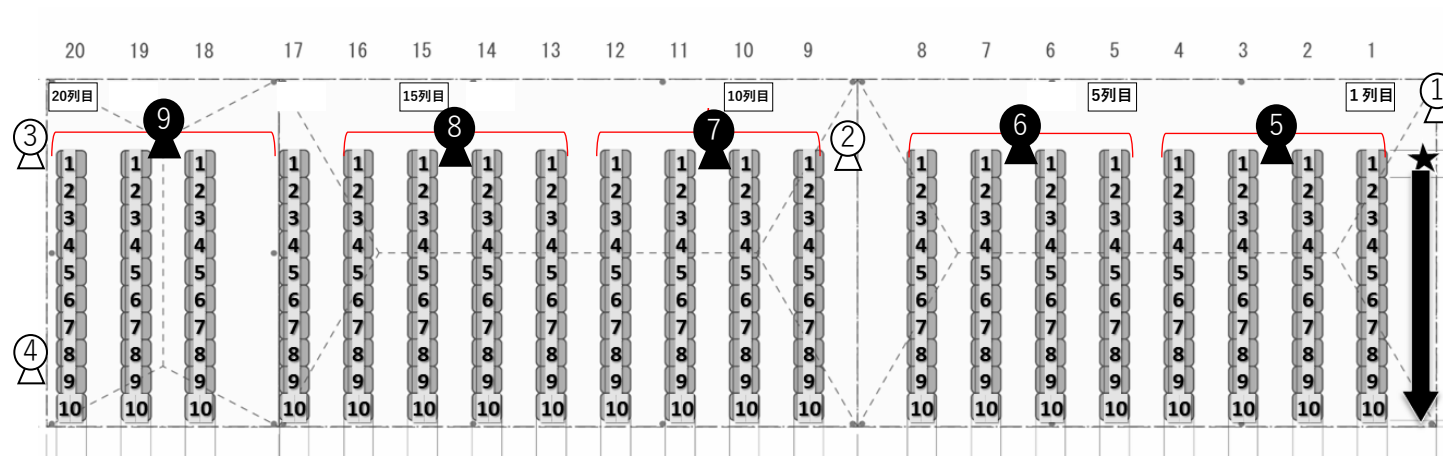
工事名称	世界遺産 姫路城マラソン2023	図面番号	
会場名称	大手門駐車場	縮尺	1/600 (A3)
図面名称	ファンランエリアレイアウト図	発行	23.08.21
		検印	担当
			製図

<1ブロックあたり200人>  
 (3k×5kテント;2張)  
 (2k×3kテント;1張)  
 パイプ椅子(W420×D460)200脚 ×6ブロック

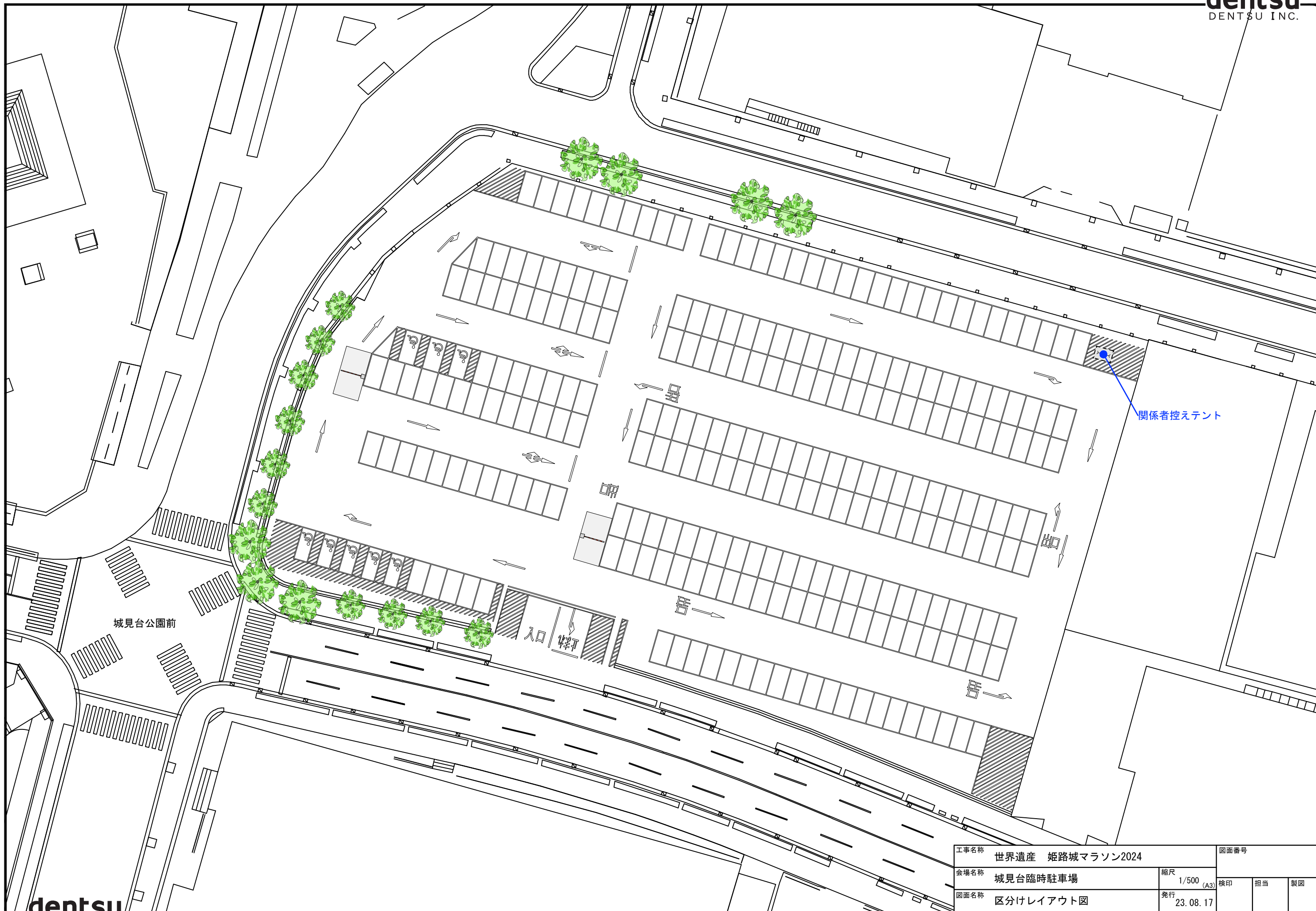


工事名称	世界遺産 姫路城マラソン2023		図面番号		
会場名称	大手門駐車場	縮尺	1/100	検印	担当
図面名称	ファンランテント内レイアウト図	発行	23.07.28	製図	

1人4列を担当。列のサインは持てないのでテントに貼る



→ 左図のようにテントの内側の軒下に列表示を貼る。  
(5枚 × 6張 = 30枚)



城見台公園前

入口

関係者控えテント

工事名称	世界遺産 姫路城マラソン2024	図面番号	
会場名称	城見台臨時駐車場	縮尺	1/500 (A3)
図面名称	区分けレイアウト図	発行	23.08.17
		検印	担当
			製図



工事名称	世界遺産 姫路城マラソン2024	縮尺	1/600	図面番号	
会場名称	姫山駐車場		(A3)	検印	担当
図面名称	姫山駐車場 平面図	発行	23.08.17	製図	

姫路駅前交番

フェスタビル南館

芝生広場

ウッドデッキ

キャッスルガーデン

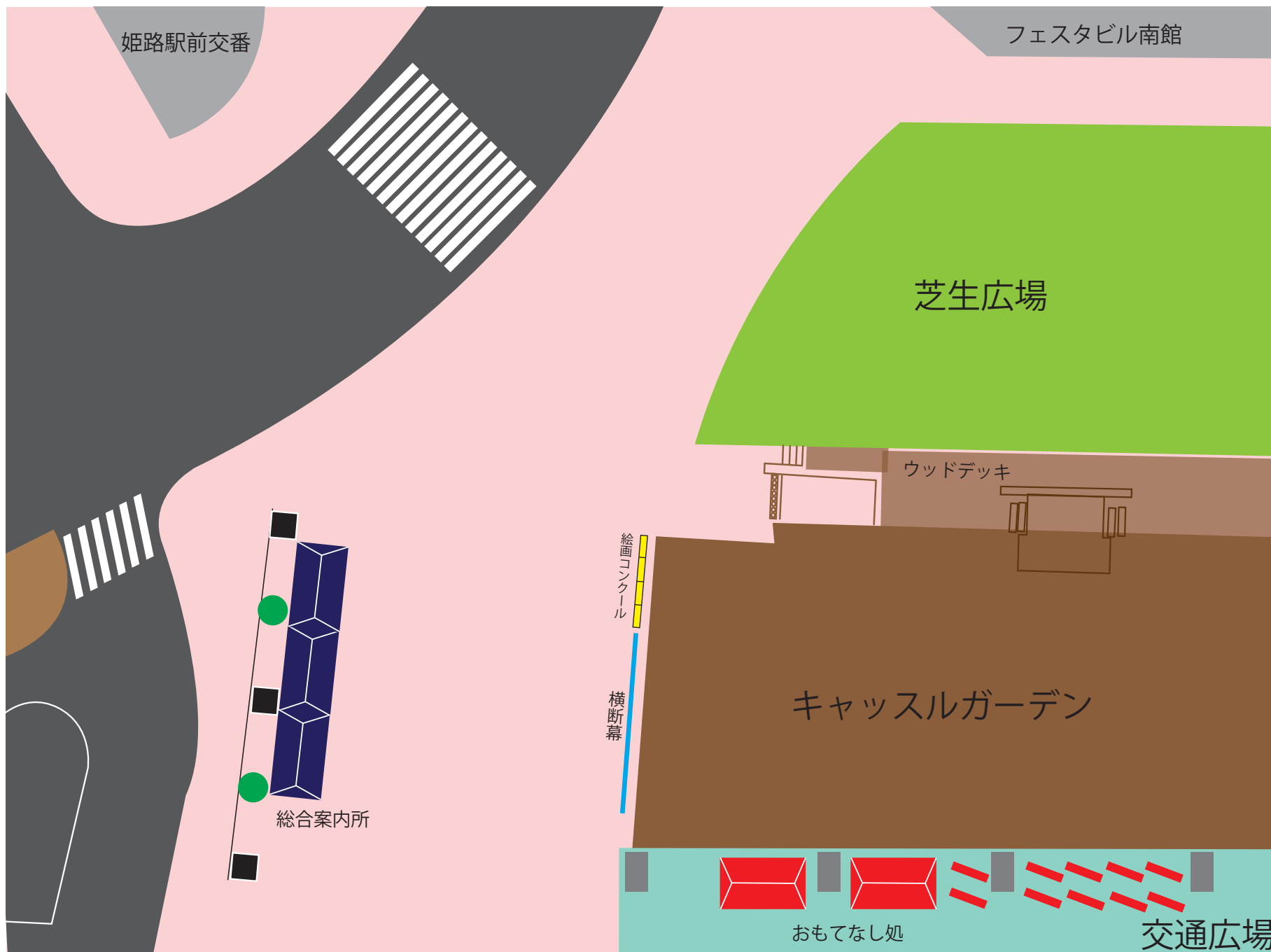
総合案内所

絵画コンクール

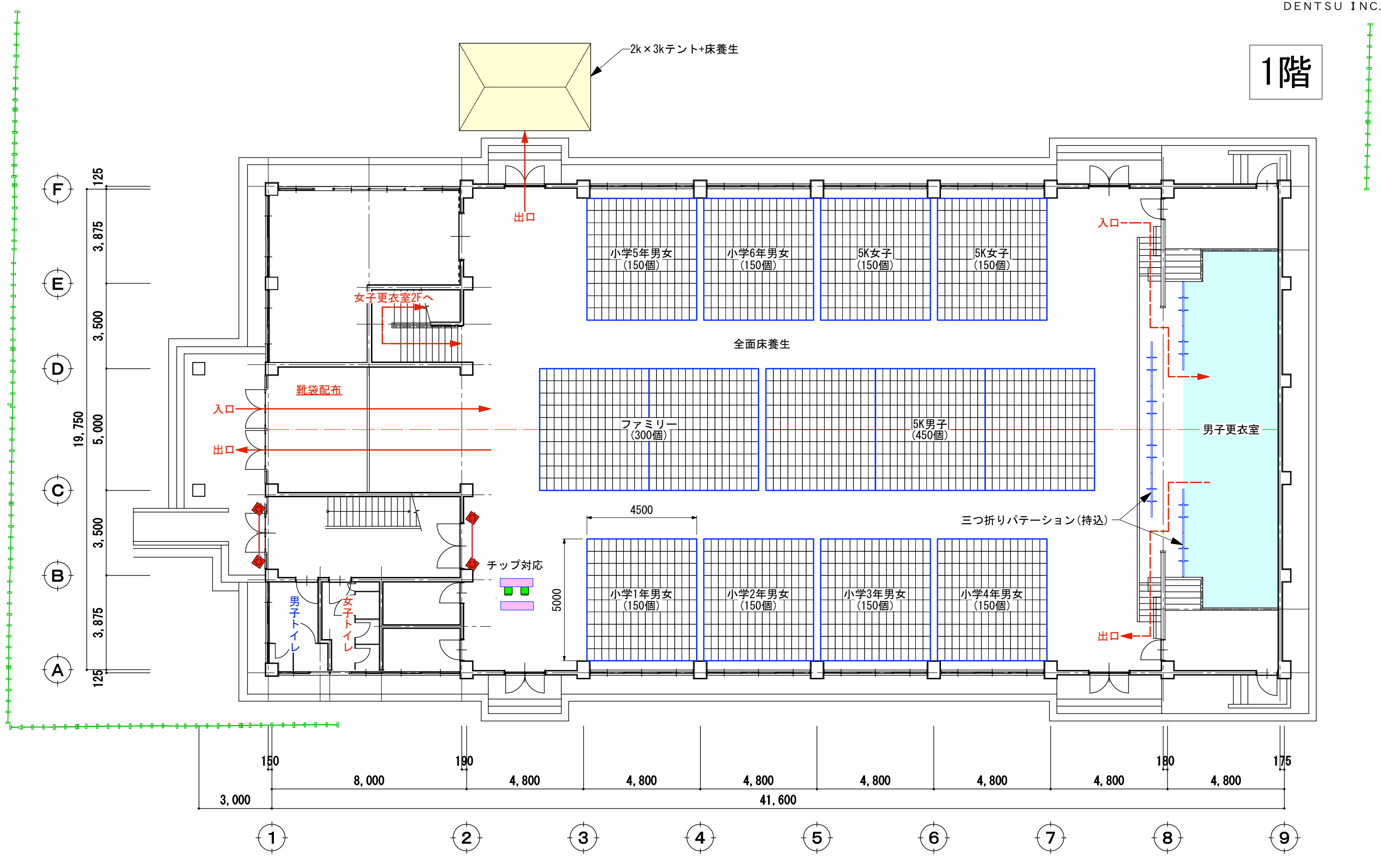
横断幕

おもてなし処

交通広場



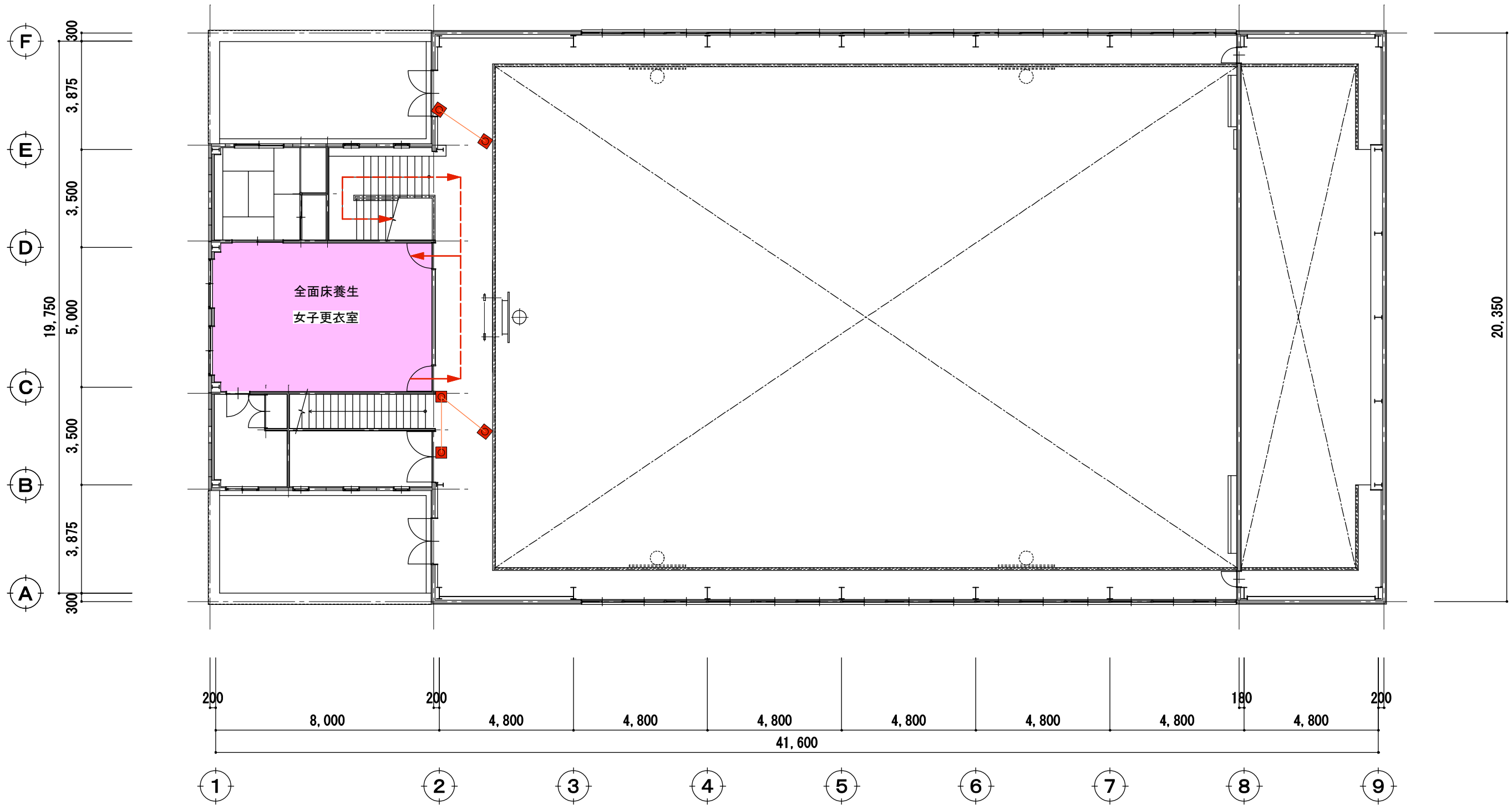
1階



工事名称	世界遺産 姫路城マラソン2023	図面番号	
会場名称	白鷺小中学校 屋内運動場 1階	縮尺	1/150 (A3)
図面名称	ファンラン手荷物更衣レイアウト図	発行	23.08.22
		検印	担当
			製図



2階



工事名称	世界遺産 姫路城マラソン2023	図面番号	
会場名称	白鷺小中学校 屋内運動場 2階	縮尺	1/150 (A3)
図面名称	ファンラン手荷物更衣レイアウト図	発行	23.07.05
		検印	担当
			製図